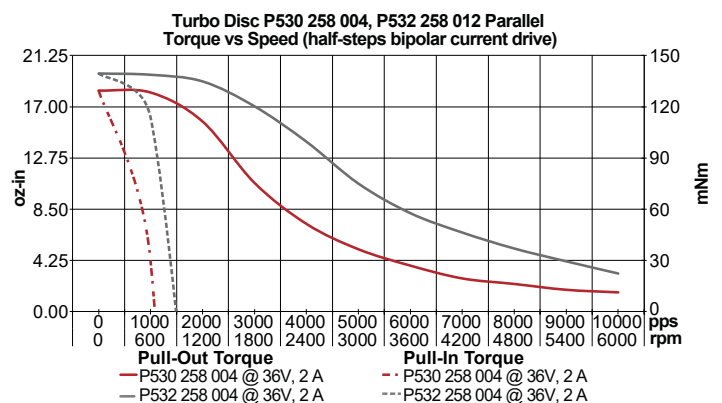
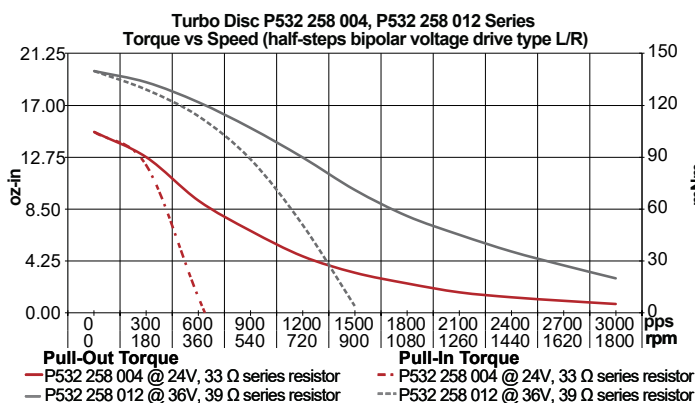
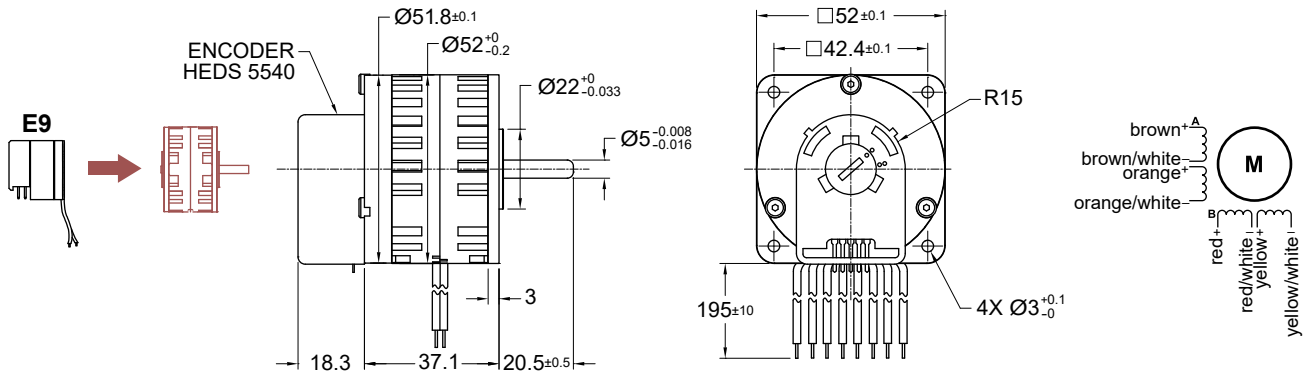


尺寸单位为mm。

电气参数	P532 258 012 10/84 (串联)	P532 258 004 10/84 (串联)	P532 258 004 10/84 (并联)	P532 258 0.7 10/84 (并联)	单位
1 每相电阻, 典型值	27.0	8.8	2.2	0.35	Ohms
2 每相电感, 典型值	64.0	20.0	5.0	0.70	mH
3 额定相电流 (2相励磁)	0.40	0.70	1.40	3.70	A
4 额定相电流 (1相励磁)	0.56	1.00	2.00	5.20	A
5 反电动势振幅	21.00	12.00	6.00	2.30	V/kstep/s
通用参数					
6 保持转矩, 额定电流	205 (29)				mNm (oz-in)
7 保持转矩, 1.5倍额定电流 (1)	300 (42.5)				mNm (oz-in)
8 定位力矩	40 (5.67)				mNm (oz-in)
9 转子惯量	12.000				kgm ² x 10 ⁻⁷
10 步进角度	3.6				度
11 绝对精度, 2相励磁, 全步	+/- 5%				%整步
12 每转步数	100				
13 环境温度范围 (运行)	-20 至 50 (-4 至 122)				°C (°F)
14 最大线圈温度	130 (266)				°C (°F)
15 热阻 (2)	7.3				°C/W
16 自然谐振频率 (额定电流)	330				Hz
17 电气时间常数	2.30				ms
18 角加速度 (额定电流)	195,000				rad/s ²
19 轴承类型	滚珠轴承				
20 绝缘耐压	500 VRMS, 持续5秒				VAC
21 径向轴窜动	25@5N				µm
22 轴向轴窜动	25@5N				µm
23 最大径向轴负载	20 (72)				N (oz)
24 最大轴向轴负载 (3)	30 (108)				N (oz)
25 重量	250 (8.8)				克 (盎司)
26 功率比	35.0				kW/s

- 备注:
 1. 在1相励磁 (ON) 的条件下测量。必须符合最大线圈温度
 2. 电机未安装
 3. 在压配皮带轮或小齿轮时, 必须支撑住轴





尺寸单位为mm。

电气参数	P532 012 150 HEDS		P532 004 150 HEDS		P532 0.7 150 HEDS	单位
	5540 A11 (串联)	5540 A11 (串联)	5540 A11 (并联)	5540 A11 (并联)		
1 每相电阻, 典型值	27.0	8.80	2.20	0.31	Ohms	
2 每相电感, 典型值	64.0	20.0	5.0	0.70	mH	
3 额定相电流 (2相励磁)	0.40	0.70	1.40	3.74	A	
4 额定相电流 (1相励磁)	0.56	1.00	2.00	5.29	A	
5 反电动势振幅	21.00	12.00	6.00	2.30	V/kstep/s	
通用参数						
6 保持转矩, 额定电流	205 (29)				mNm (oz-in)	
7 保持转矩, 1.5倍额定电流 (1)	300 (42.5)				mNm (oz-in)	
8 定位力矩	45 (6.4)				mNm (oz-in)	
9 转子惯量	13.0				kgm ² x 10 ⁻⁷	
10 步进角度	3.6				度	
11 绝对精度, 2相励磁, 全步	+/- 5%				%整步	
12 每转步数	100					
13 环境温度范围 (运行)	-20 至 50 (-4 至 122)				°C (°F)	
14 最大线圈温度	130 (266)				°C (°F)	
15 热阻 (2)	7.3				°C/W	
16 自然谐振频率 (额定电流)	350				Hz	
17 电气时间常数	2.30				ms	
18 角加速度 (额定电流)	171,000				rad/s ²	
19 轴承类型	滚珠轴承					
20 绝缘耐压	500 VRMS, 持续5秒				VAC	
21 径向轴窜动	25@5N				µm	
22 轴向轴窜动	25@5N				µm	
23 最大径向轴负载	20 (72)				N (oz)	
24 最大轴向轴负载 (3)	30 (108)				N (oz)	
25 重量	260 (9.2)				克 (盎司)	
26 功率比	35.0				kW/s	

备注:

1. 在1相励磁 (ON) 的条件下测量。必须符合最大线圈温度
2. 电机未安装
3. 在压配皮带轮或小齿轮时, 必须支撑住轴
4. 有关编码器规格, 请参阅HEDS 5540的专用编码器目录页面

